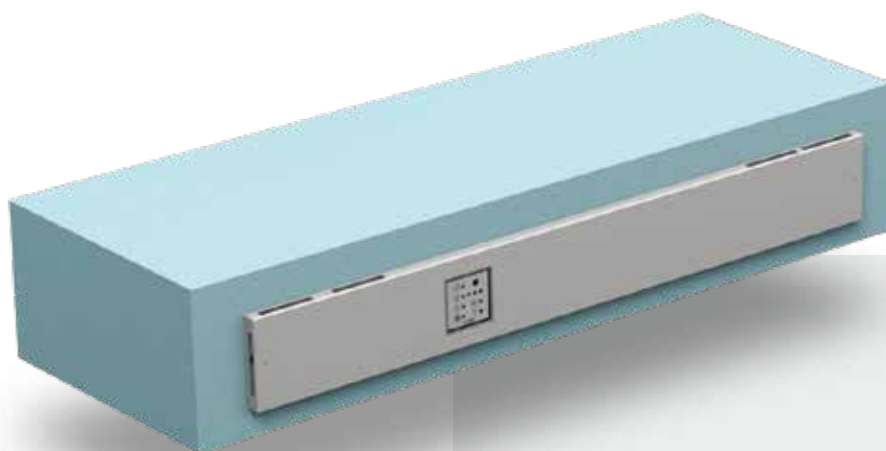
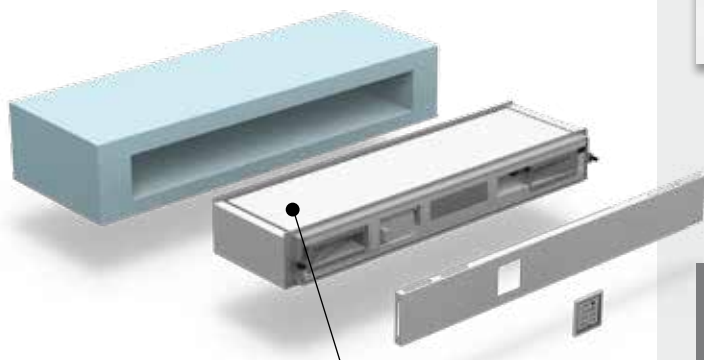


INSIDE, C'È, MA NON SI VEDE.



Il minimo ingombro in assoluto: Inside scompare all'interno della muratura, in vista resta solo l'interfaccia.



INSIDE può montare macchine VMC con diverse prestazioni: PLUS, SMART, COMPACT.

CARATTERISTICHE TECNICHE



INSTALLABILE A MURO.

Impatto estetico minimo,
nessuna canalizzazione,
ottima efficienza.

- **Massima efficienza** (nella configurazione PLUS), con un recupero di calore massimo, 89% di efficienza, prestazioni top, portata d'aria fino a 55 m³/h.
- **Scambiatore di calore a doppio flusso incrociato controcorrente** (nella configurazione PLUS e SMART).
- **Silenziosissimo**: pressione sonora equivalente ad un rumore impercettibile.
- **Facilità di implementazione degli optional**: anche a montaggio avvenuto, è possibile attivare in pochi minuti gli optional come i sensori CO₂ e igrometrico.

DATI TECNICI (configurazione PLUS)

CARATTERISTICHE	U.M.	VALORE
Portata aria in volume	m ³ /h	15/25/40/55
Regolazione portata		a 4 stadi
Potenza assorbita	W	2/4/7/18
Voltaggio	V	24
Corrente assorbita max	A	0,75
Peso	Kg	7
Dimensioni prodotto	mm	1035 x 195 x 290 *
Scambiatore di calore		entalpico a flussi incrociati controcorrente
Efficienza di recupero termico	%	89
Pressione sonora (Potenza sonora secondo UNI EN ISO 101140)	dB(A)	21.8/33/37/43
Filtri (estrazione/immissione)		G4/F7
Sensore CO ₂		opzionale
Segnale uscita comando apparecchiature esterne		opzionale
Paratie di chiusura		opzionale
Trasformatore 220/24V - 50Hz - IP67		opzionale



Movimento dei flussi d'aria nello scambiatore di calore a doppio flusso incrociato controcorrente.

* Dimensioni valide anche per configurazione SMART; dimensioni configurazione COMPACT 520 x 185 x 260 mm.